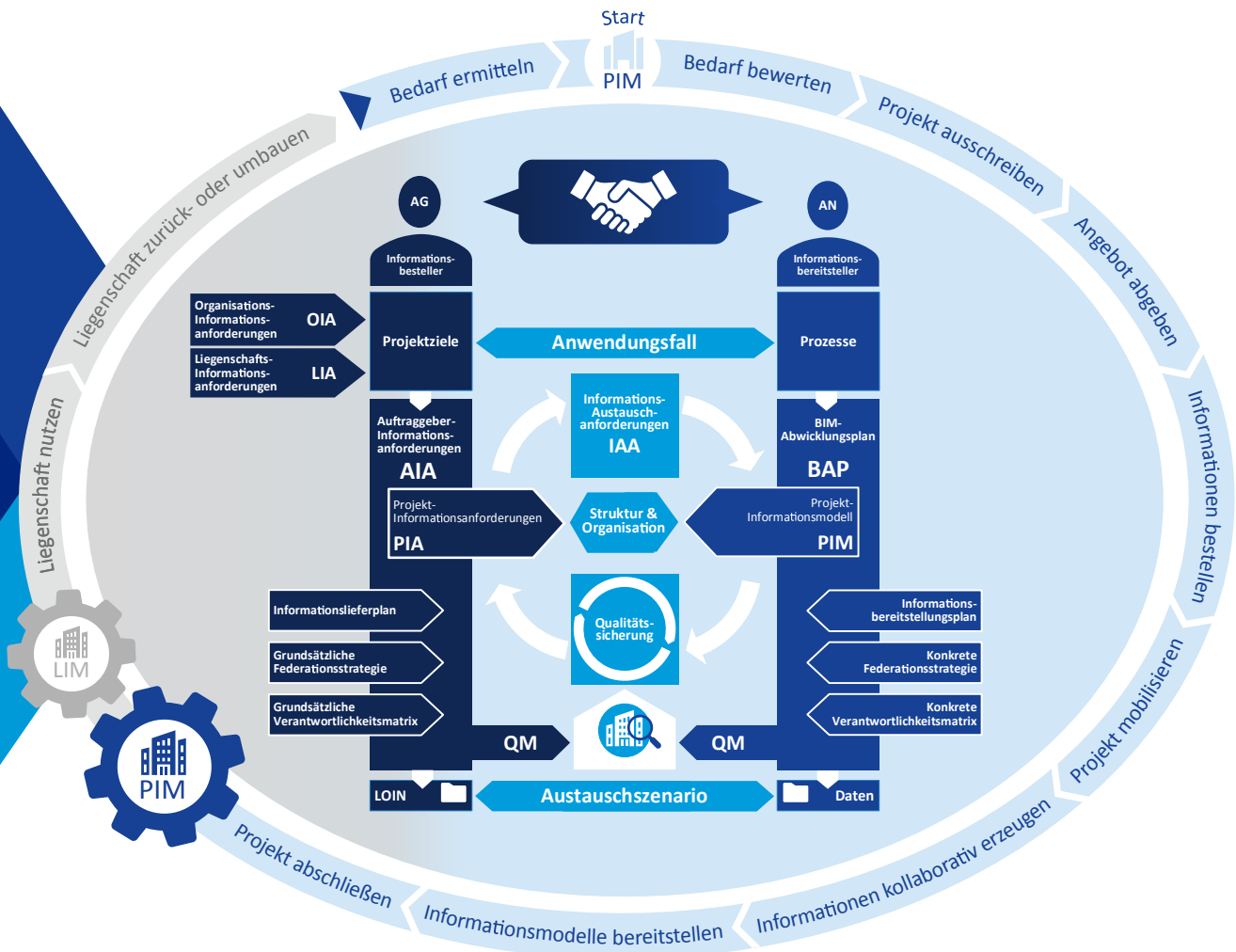


ERFOLGREICH ZUSAMMEN-ARBEITEN MIT BIM IM HOCHBAU

BIM bringt Zuverlässigkeit. Ein erfolgreiches BIM-Projekt bedeutet Budgetsicherheit, Terminalsicherheit und optimierten Ressourceneinsatz. Dafür ist die Zusammenarbeit von Anfang an richtig aufzusetzen. Damit alle Beteiligten am selben Strang ziehen können, sind klare Voraussetzungen zu schaffen. Zu

Beginn wird ein gemeinsames Verständnis über das Projekt, seine Struktur und seine Ziele definiert, werden Anforderungen und Verantwortlichkeiten festgelegt. Die folgende Grafik zeigt dies in einer typischen Projektkonstellation mit Generalunternehmer.



Der Auftraggeber formuliert seine Anforderungen und Entscheidungen klar und verbindlich in den Auftraggeber-Informationsanforderungen (AIA). Dazu gehören als Projekt-Informationsanforderungen der Informationslieferplan, die grundsätzliche Federationsstrategie zur Zusammensetzung des Gesamtmodells sowie die grundsätzliche Verantwortlichkeitsmatrix.

Damit jeder weiß, was er wann und in welchem Umfang zu tun bzw. zu erwarten hat, müssen Prozesse zielführend vom Ergebnis her definiert werden. Die am Ende für die Realisierung des Bauwerks verantwortlichen Bauunternehmen sind von Anfang an als Empfänger, Verarbeiter und wiederum auch Lieferanten von Informationen einzubinden.

Von Seiten des Auftragnehmers wird dies mit einem detaillierten BIM-Abwicklungsplan (BAP) zu Terminen, der Aufteilung von Verantwortlichkeiten und dem Zusammenwirken der Beteiligten unterlegt. Anwendungsfälle müssen eindeutig beschrieben sein. Auf dieser Basis werden Projektstruktur und Austauschszenarien gemeinsam aufgebaut und der BIM-Abwicklungsplan konkret (weiter-)entwickelt.

So werden Informationen an den Schnittstellen vollständig übergeben, die Ergebnisse passen übereinander, und das BIM-Team funktioniert als echtes Team. Planerisches und bauliches Know-how kann von den ersten bis zu den letzten Schritten konsequent genutzt werden. Kollaboration und Partnerschaft führen zu optimalen Ergebnissen.

Hand in Hand und frühzeitig gemeinsam zu arbeiten, sichert den größtmöglichen Projekterfolg.

