

## PREISE IN DEUTSCHLAND

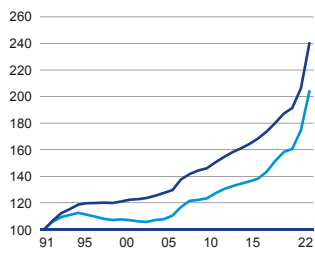
Preisentwicklung (inkl. MwSt.), Index 2015=100

Merkmal	2022	2022 Veränderung in % zu ...			
	2015=100	2021	2020	2010	2000
Bauhauptgewerbe <sup>12</sup>	149,3	16,4	26,6	64,8	89,0
Ausbaugewerbe <sup>12</sup>	146,2	16,6	25,6	64,6	98,5
Bauwerke <sup>13</sup> :					
Wohngebäude	147,8	16,4	27,0	64,0	91,0
gewerb. Betriebsgeb.	150,6	17,6	28,8	67,9	103,8
Straßenbau	145,1	16,3	22,0	61,6	92,4
Straßenbrückenbau	150,9	17,5	28,0	63,5	95,0

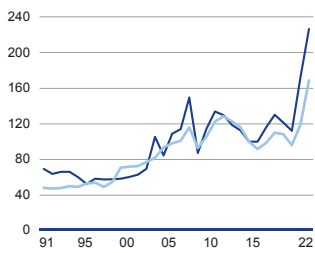
Erzeugerpreisindizes von Produkten (ohne MwSt.), Index 2015=100

Produkt	2022	2022 Veränderung in % zu ...			
	2015=100	2021	2020	2010	2000
Betonstahl in Stäben	226,4	31,6	101,6	97,9	287,0
Bauholz	158,4	1,3	63,5	84,8	97,3
Dieselmotortreibstoff	168,7	41,6	75,5	59,8	137,9
Bitumen aus Erdöl	200,1	38,5	88,4	73,5	323,9
Asphalt	133,9	25,8	27,0	48,4	108,6

Preisindex, 1991=100



Erzeugerpreisindex, 2015=100

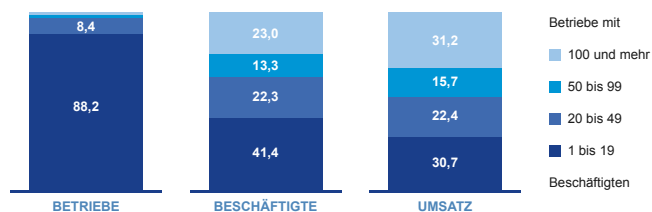


■ Bauhauptgewerbe ■ Ausbaugewerbe ■ Betonstahl in Stäben ■ Dieselmotortreibstoff

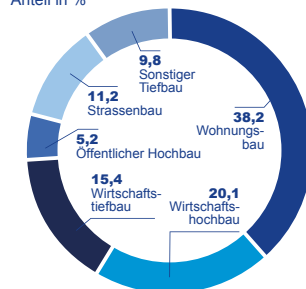
<sup>12</sup> Bauinvestitionen (Volkswirtschaftliche Gesamtrechnung) <sup>13</sup> Neubau

## STRUKTUR & BEDEUTUNG 2022

Betriebsstruktur<sup>1</sup> im Bauhauptgewerbe, Anteil an insgesamt in %



Umsatz<sup>2</sup> im Bauhauptgewerbe, Anteil in %



1: Ergänzungserhebung im Juni  
2: alle Betriebe

- 6,0%** der gesamtwirtschaftlichen Wertschöpfung wurde vom Baugewerbe erbracht
- 12,3%** des Bruttoinlandsprodukts werden für Bauinvestitionen verwendet
- 5,8%** der gesamten Erwerbstätigen waren im Baugewerbe beschäftigt

**Bauhauptgewerbe + Ausbaugewerbe = Baugewerbe**

- 926.660** Beschäftigte im Bauhauptgewerbe
- 82.720** Betriebe im Bauhauptgewerbe
- 354.200** Baugenehmigungen für Wohnungen

Hauptverband der Deutschen Bauindustrie e.V.  
Kurfürstenstraße 129 | 10785 Berlin | bauindustrie.de  
Kontakt: Petra Kraus | petra.kraus@bauindustrie.de

Quellen: Statistisches Bundesamt, Eurostat, EU-Kommission, Bundesagentur für Arbeit, Deutscher Sparkassen- und Giroverband, eigene Erhebungen

# BAUINDUSTRIE

Stand März 2023

**WICHTIGE BAUDATEN 2022**

## EUROPA, GESAMTWIRTSCHAFT & BAUWIRTSCHAFT

### Europäische (Bau-)Kennzahlen

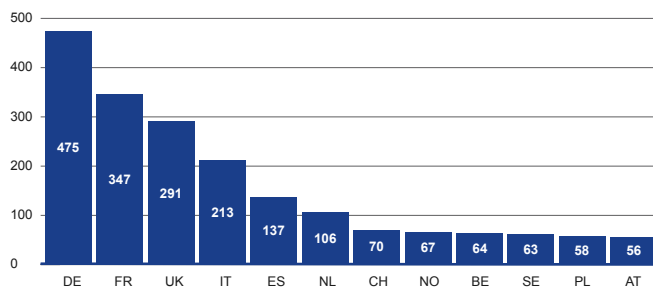
Merkmal	Deutschland		EU - 27	
	2022	22/21	2022	22/21
	Mrd. EUR	in % real	Mrd. EUR	in % real
Bruttoinlandsprodukt	3.867	1,8	15.810	3,5
dar.: Bauinvestitionen <sup>1</sup>	474,6	-1,7	1.837,1	2,5

### Deutsche Baukennzahlen

Merkmal	Umsatz <sup>2,3</sup>		Auftrags- eingang <sup>3,4</sup> bestand <sup>3,4*</sup>	
	2022	22/21	22/21	22/21
	Mrd. EUR	in % real	in % real	in % real
Hochbau	101,84	-5,0	-15,1	-10,9
Wohnungsbau	61,30	-4,7	-16,5	-17,8
Hochbau ohne Wohnungsbau	40,54	-5,9	-14,1	-6,8
Tiefbau	58,45	-5,2	-3,0	-7,5
Straßenbau	18,03	-6,4	-6,1	-13,4
Tiefbau ohne Straßenbau	40,42	-4,8	-1,4	-4,4
<b>Insgesamt Inland</b>	<b>160,29</b>	<b>-5,1</b>	<b>-9,7</b>	<b>-9,3</b>

\*) zum Jahresende

### Bauinvestitionen in Europa Bauinvestitionen 2022 in jeweiligen Preisen



1) Bauhaupt-, Ausbaugewerbe, Verarb. Gewerbe, Dienstleistungen, übrige Produzenten  
2) alle Betriebe 3) Bauhauptgewerbe 4) Betriebe mit 20 und mehr Beschäftigten

## PRODUKTION, BETRIEBE & ARBEITSMARKT

### Leistung und Beschäftigung im Bauhauptgewerbe

Merkmal	Einheit	Deutschland					
		2022	22/21	in %	2020	2010	2000
		Arbeitsstunden <sup>2,5*</sup>	Mio.	1.088,6	2,1	1.073,9	819,2
Beschäftigte <sup>2</sup>	1.000	926,7	1,7	892,7	715,8	1.049,6	
Löhne & Gehälter <sup>2,5</sup>	Mrd. EUR	34,1	5,8	30,8	18,8	26,2	

\*) Arbeitsstunden auf Baustellen

### Betriebe, Beschäftigte, Umsatz je Beschäftigten, Bauhauptgewerbe<sup>6</sup>

Betriebe mit ... Beschäftigten	Deutschland im Juni 2022				
	Betriebe		Beschäftigte		Umsatz je Beschäft.
	Anzahl	Anteil in %	Anzahl	Anteil in %	1.000 EUR
1-19	72.983	88,2	383.957	41,4	116,5
20-49	6.937	8,4	207.375	22,3	155,7
50-99	1.820	2,2	123.323	13,3	186,4
100-199	678	0,8	92.105	9,9	197,9
200 und mehr	305	0,4	121.766	13,1	247,2
insgesamt	82.723	100,0	928.526	100,0	159,7

### Auszubildende (inkl. kfm) im Bauhauptgewerbe, Anzahl

Merkmal	jeweils zum 3. Quartal				
	2022	2021	2020	2010	2001*
Betriebe mit Auszubildenden	18.567	18.805	18.181	17.898	23.765
SvB Auszubildende insg.	51.890	52.362	49.828	43.737	59.202
dar.: begonnene	19.791	21.232	20.074	16.963	19.422

\*) Daten für 2000 liegen nicht vor / SvB=Sozialversicherungspflichtig Beschäftigte

### Arbeitslose und gemeldete offene Stellen, Anzahl

Merkmal	Jahresdurchschnitt			
	2022	2021	2020	2010
Arbeitslose Baufacharbeiter*	15.267	17.123	19.048	54.394
offene Stellen f. Baufacharbeiter*	17.380	16.223	14.491	8.269

\*) mit bauhauptgewerblichen Berufen

5) Berechnung HDB 6) Ergänzungserhebung Juni 2022 (Umsatz je Beschäftigten Jahreswert 2021)

## BAUTÄTIGKEIT, STRUKTUR & FINANZEN

### Baugenehmigungen

Gebäudeart	Deutschland		
	2022	22/21 in % nom.	2010
Wohnungen insg. <sup>7</sup> , Zahl der Wohnungen	354.158	-7,0	187.632
dar. in: Ein- und Zweifamilienhäusern	105.835	-16,0	94.693
Mehrfamilienhäusern	190.408	-1,6	66.912
Neubau Nichtwohngebäude, in Mio. Euro <sup>8</sup>	45.953	9,1	21.010
davon: Nichtöffentliche Bauherren	34.261	10,3	14.876
Öffentliche Bauherren	11.692	5,6	6.134
dar.: Büro- und Verwaltungsgebäude	10.170	-2,3	3.031
Fabrik- und Werkstattgebäude	6.288	10,6	3.017
Handels- und Lagergebäude	9.506	20,6	4.807

### Kostenstruktur Bauhauptgewerbe 2020 (in % des Bruttoproduktionswertes)<sup>9</sup>

ausgewählte Kostenarten	Unternehmen mit ... Beschäftigten				
	insg.	20-49	50-249	250-499	500 u.m.
Personalkosten	25,2	28,9	26,0	23,2	20,8
davon: Löhne u. Gehälter	19,2	21,7	19,7	17,6	16,5
Sozialkosten	6,0	7,2	6,3	5,5	4,3
Materialverbrauch	21,2	25,6	21,6	18,1	17,3
dar.: Energieverbrauch	1,6	1,8	1,6	1,5	1,5
Nachunternehmerleistung	32,7	24,3	31,5	38,8	40,9

### Finanzkennzahlen und Insolvenzen

Merkmal	Einheit	Bauhauptgewerbe				
		2022	2021	2020	2010	2000
Eigenkapitalquote <sup>10</sup>	in %	k.A.	20,5	23,7	11,3	3,6
dar.: Untern. > 50 Mio.	in %	k.A.	13,4	17,7	14,3	8,5
Umsatzrendite <sup>11</sup>	in %	k.A.	6,8	9,9	6,3	2,8
dar.: Untern. > 50 Mio.	in %	k.A.	4,3	6,0	1,2	0,3
Insolvenzen	Anzahl	1.121	1.034	1.040	2.057	4.524

7) inkl. Umbau 8) veranschlagte Baukosten (nominal) 9) Unternehmen mit 20 und mehr Beschäftigten  
10) Eigenkapital / Bilanzsumme 11) Gewinn vor Steuern / Umsatz (inkl. Unternehmerlohn)