

PREISE IN DEUTSCHLAND

Preisentwicklung (inkl. MwSt.), Index 2015=100

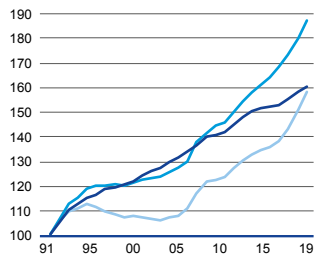
Merkmal	2019	2019 Veränderung in % zu ...			
	2015=100	2018	2005	1995	1991
Verbraucherpreise	105,3	1,4	22,2	40,2	60,8
Bauhauptgewerbe ^{12,13}	116,5	4,8	47,3	41,0	58,6
Ausbaugewerbe ¹²	114,1	4,1	47,2	58,0	87,5
Bauwerke ¹⁴ :					
Wohngebäude ¹⁵	115,6	4,6	44,5	36,2	57,1
gewerbl. Betriebsgeb. ¹⁵	115,2	4,3	46,6	46,8	66,0
Straßenbau	117,9	6,1	55,5	52,7	66,3
Straßenbrückenbau	116,8	4,9	46,9	46,4	62,7

Erzeugerpreisindizes von Produkten (ohne MwSt.), Index 2015=100

Produkt	2019	2019 Veränderung in % zu ...			
	2015=100	2018	2005	1995	1991
Betonstahl in Stäben	121,4	-6,8	43,5	102,0	75,2
Bitumen aus Erdöl	131,4	-2,9	166,0	392,1	383,1
Asphalt	106,3	6,2	55,4	57,0	k.A.

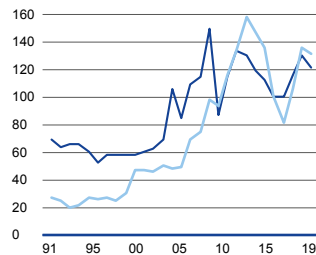
12) aus VGR / Bauinvestitionen 13) inkl. Bauträger 14) Neubau 15) Rohbau

Preisindex, 1991=100



■ Bauhauptgewerbe
■ Verbraucherpreise
■ Ausbaugewerbe

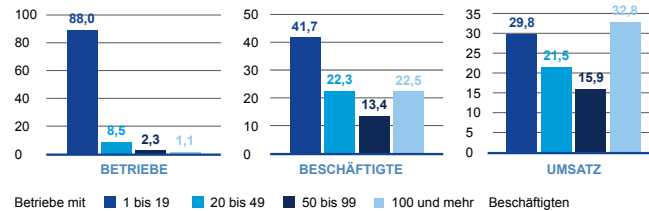
Erzeugerpreisindex, 2015=100



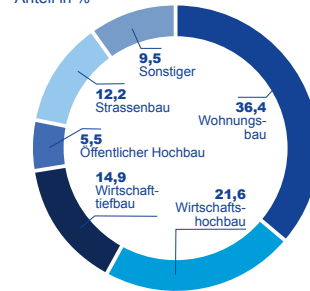
■ Betonstahl mit Stäben
■ Bitumen

STRUKTUR & BEDEUTUNG 2019

Betriebsstruktur¹ im Bauhauptgewerbe, Anteil an insg. in %



Umsatz² im Bauhauptgewerbe, Anteil in %



1: Ergänzungserhebung im Juni
2: alle Betriebe

- 5,6% der Wertschöpfung wurde vom **Baugewerbe** erbracht
- 10,9% des Bruttoinlandsprodukts entfielen auf **Bauinvestitionen**
- 5,6% der gesamten Erwerbstätigen waren im **Baugewerbe** beschäftigt

Bauhauptgewerbe
+ Ausbaugewerbe
= **Baugewerbe**

- 870.000** Beschäftigte im Bauhauptgewerbe
- 77.000** Betriebe im Bauhauptgewerbe
- 360.600** Baugenehmigungen für Wohnungen

Hauptverband der Deutschen Bauindustrie e.V.
Kurfürstenstraße 129 | 10785 Berlin | bauindustrie.de
Kontakt: Petra Kraus | petra.kraus@bauindustrie.de

Quellen: Statistisches Bundesamt, Eurostat, EU-Kommission, eigene Erhebungen, Deutscher Sparkassen- und Giroverband | Icons: Freepik/www.flaticon.com

BAUINDUSTRIE

Stand Mai 2020

135 Mrd.

Euro Umsatz im Bauhauptgewerbe 2019

WICHTIGE BAUDATEN 2019

EUROPA & GESAMTWIRTSCHAFT & BAUWIRTSCHAFT

Europäische Baukennzahlen

Merkmal	Deutschland		EU - 28		EU - 15
	2019 Mrd. EUR	19/18 % real	2019 Mrd. EUR	19/18 % real	19/18 % real
Bruttoinlandsprodukt	3.436	0,6	16.441	1,4	1,2
dar.: Bauinvestitionen	373,3	3,9	1.711,1	3,4	2,9

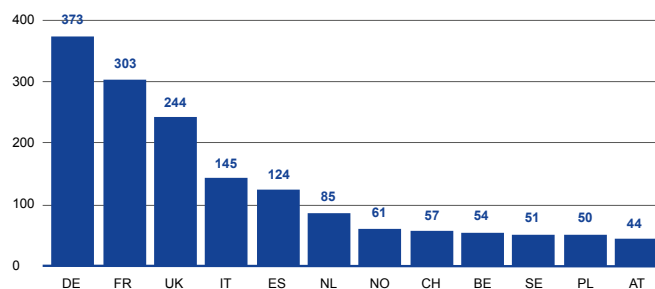
Deutsche Baukennzahlen

Merkmal	Bauinvestitionen ³		Umsatz ^{1,4}		Auftrags- eingang ^{2,4}
	2019 Mrd. EUR	19/18 % nom.	2019 Mrd. EUR	19/18 % nom.	19/18 % nom.
Wohnungsbau	227,67	8,5	49,11	5,1	9,7
Wirtschaftsbau ¹	99,94	7,3	49,24	9,0	8,9
Öffentlicher Bau ¹	45,72	10,6	36,65	5,8	6,5
Hochbau	15,52	8,9	7,41	11,2	10,9
Straßenbau			16,44	4,9	3,9
Sonstiger Tiefbau	30,20	11,5	12,80	4,1	8,0
Insgesamt Inland	373,32	8,4	135,00	6,7	8,2

^{*)} bei Bauinvestitionen ohne Grundstückstransaktionen

Bauinvestitionen in Europa

Bauinvestitionen 2019 in jeweiligen Preisen EU-28: 1.711 Mrd. Euro



1) alle Betriebe 2) Betriebe mit 20 und mehr Beschäftigten 3) Bauhaupt-, Ausbaugewerbe, Verarb. Gewerbe, Dienstleistungen, übrige Produzenten 4) Bauhauptgewerbe

PRODUKTION & ARBEITSMARKT

Betriebe, Beschäftigte und Leistung im Bauhauptgewerbe

Merkmal	Einheit	Deutschland				
		2019	19/18 in %	2010	2005	1995
Betriebe ^{1,5}	Anzahl	76.811	2,6	73.292	76.075	73.853
Beschäftigte ¹	1.000	870,2	4,0	715,8	717,1	1.411,8
Arbeitsstunden ^{1,6}	Mio.	1.054,0	5,6	819,2	815,6	1.734,2
Umsatz ¹	Mrd. EUR	135,0	6,7	81,9	74,3	116,8
je Beschäftigten	TSD EUR	155,1	2,6	114,5	103,6	82,8
Löhne & Gehälter ^{1,6}	Mrd. EUR	29,2	6,3	18,8	18,2	34,1
je Beschäftigten	TSD EUR	33,5	2,2	26,3	25,3	24,1

Tarife im Baugewerbe

	Gesamtarbeitsstunden- lohn in EUR Lohngruppe 4		Monatsgehalt für Poliere in EUR Gehaltsgruppe A VII		monat. Ausbildungs- vergütung* in EUR 1. Lehrjahr	
	West	Ost*	West	Ost*	West	Ost*
ab 01.05.2018	20,63	19,35	4.732	4.444	850	765
ab 01.06.2019	-	19,50	-	4.480	-	-

^{*)} Eine Absenkung bis zu 4 % ist möglich (Beschäftigungssicherungsklausel) ^{**)} für Gewerbliche

Auszubildende (inkl. kfm) in der Bauwirtschaft, Anzahl

Merkmal	jeweils zum Jahresende				
	2019	2018	2010	2005	2000
Ausbildungsbetriebe	15.055	15.172	15.228	16.635	23.856
Auszubildende insg.	40.458	39.452	36.567	37.695	62.170
dar.: im 1. Lehrjahr	13.832	14.061	11.946	11.020	17.248

Arbeitslose und gemeldete offene Stellen, Anzahl

Merkmal	Jahresdurchschnitt			
	2019	2018	2010	2007**
Arbeitslose Baufacharbeiter*	16.915	19.072	54.394	70.122
offene Stellen f. Baufacharbeiter*	15.996	15.967	8.269	13.706

^{*)} mit bauhauptgewerblichen Berufen ^{**)} k.A. vor 2007

5) Ergänzungserhebung Juni 6) Berechnung HDB 7) inkl. Umbau 8) veranschlagte Baukosten

BAUTÄTIGKEIT, STRUKTUR & FINANZEN

Baugenehmigungen

Gebäudeart	Deutschland	
	2019	19/18 in %
Wohnungen insg. ⁷ , Zahl der Wohnungen	360.493	3,9
dar. in: Ein- und Zweifamilienhäusern	112.211	1,4
Mehrfamilienhäusern	188.481	4,6
Neubau Nichtwohngebäude, in Mio. Euro ⁸	38.959	9,2
davon: Nichtöffentliche Bauherren	29.144	5,8
Öffentliche Bauherren	9.815	20,5
dar.: Büro- Verwaltungsgebäude	8.866	17,4
Fabrik- und Werkstattgebäude	5.850	4,0
Handels- und Lagergebäude	7.127	-0,2

Kostenstruktur Bauhauptgewerbe 2017 (in % des Bruttoproduktionswertes)⁹

ausgewählte Kostenarten	Unternehmen mit ... Beschäftigten				
	insg.	20-49	50-249	250-499	500 u.m.
Personalkosten	25,5	30,1	26,4	23,7	19,6
davon Löhne u. Gehälter	19,6	22,9	20,1	18,2	15,6
Sozialkosten	5,9	7,2	6,3	5,5	4,0
Materialverbrauch	24,0	28,9	24,5	19,6	19,3
dar.: Energieverbrauch	1,9	2,0	2,0	1,8	1,8
Nachunternehmerleistung	31,1	21,0	29,4	39,0	41,9

Eigenkapitalquote, Umsatzrendite (Median) und Insolvenzen

Merkmal	Einheit	Bauhauptgewerbe				
		2019	2018	2010	2005	2000
Eigenkapitalquote ¹⁰	in %	k.A.	17,7	11,4	6,3	3,2
Umsatzrendite ¹¹	in %	k.A.	6,9	6,1	4,7	2,9
Insolvenzen	Anzahl	1.255	1.379	2.057	3.742	4.524

9) Unternehmen mit 20 und mehr Beschäftigten 10) Eigenkapital / Bilanzsumme

11) Gewinn vor Steuern / Umsatz (inkl. Unternehmerlohn)